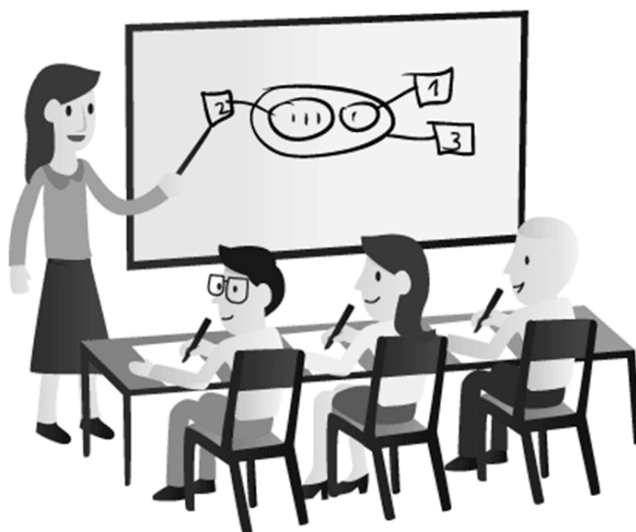


ふれあいサロン出前講座 協力機関 一覧



ふれあいサロンのみなさまへ

この一覧は、ふれあいサロン活動の際に、出前講座の講師としてご協力頂ける機関をまとめたものになります。
ぜひ、活動のひとつとしてご活用ください。

- お申込み、お問い合わせは希望する機関へ直接ご連絡ください。
- 会場はサロンの方でご用意をお願いします。
- 日程については、ご希望に沿えない場合も考えられますので、候補日を複数用意された上でのご連絡をお願いします。
- その他、ご不明な点は東区社会福祉協議会までお問い合わせください。
(TEL643-8922)

福岡市東区社会福祉協議会

令和元年11月

目次

1 医療機関

機関名	ページ数
医療法人 貝塚病院	1
医療法人和仁会 東福岡和仁会病院	1
社会医療法人 原土井病院	2
福岡和白病院	2
社会医療法人青洲会 福岡青洲会病院	3
医療法人冠 博多心臓血管病院	3
医療法人原三信病院 香椎原病院	4
医療法人相生会 福岡みらい病院	4
特定医療法人八木厚生会 八木病院	5
社会医療法人財団池友会 香椎丘リハビリテーション病院	5
医療法人輝栄会 輝栄会病院	6
医療法人社団明隅会 たかもとホームクリニック	6
公益社団法人 福岡医療団 たたらリハビリテーション病院	7
医療法人豊資会 加野病院	7
三善病院	8

2 企業

機関名	ページ数
ココカラファイン薬局 奈多店	9
株式会社あおやぎ なでしこ会館	9
株式会社彩苑	10
大塚製薬株式会社 福岡支店ニュートラシューティカルズ事業部	10
さくら薬局 和白丘店	11
株式会社 大賀薬局	11
九産大駅前はり・きゅう整骨院	12
大王製紙株式会社	12
福岡ヤクルト販売 株式会社	13
九州リオン株式会社	13

3 その他

機関名	ページ数
福岡市介護実習普及センター	14
公益財団法人 佐賀国際重粒子線がん治療財団	14
公益財団法人 日本3B体操協会福岡中支部	15
特定非営利活動法人 孤立防止センター	15
福岡ライフ行政書士事務所	16
お元気届け隊	16

1 医療機関

施設・機関名	医療法人 貝塚病院				
内容	理学療法士・作業療法士・言語聴覚士・栄養士・薬剤師・保健師・医療ソーシャルワーカーによる講話・軽体操・レクリレーション（ご希望の内容によって派遣スタッフを検討）・高齢者の身体・健康・栄養指導・薬の飲み方・介護保険等				
講師	上記病院職員	所要時間	約1時間	費用	無料
エリア	車で30分程度の範囲				
申込み	実施希望日の30日前まで	対応可能な時間・曜日	平日9時30分～17時		
その他	事前にご相談頂けましたら、基本的にはお受けできると思います。				
問い合わせ	〒812-0053福岡市東区箱崎7-7-27【担当：地域医療連携室 遠藤】				
	電話 092-632-3333 FAX 092-632-3337				
	Email m-endou@kaizuka-hosp.or.jp				

施設・機関名	医療法人和仁会 東福岡和仁会病院				
内容	高齢者におこりやすい病気についてなど 介護予防について（体操レクリエーションなど）				
講師	医師・リハビリ療法士等	所要時間	60～90分	費用	無料
エリア	志賀中、和白丘中、和白中、香椎一・二・三中 中学校区				
申込み	実施希望日の30日前まで	対応可能な時間・曜日	月～木曜日（祝日除） 13～16時頃		
その他	上記以外のご希望がございましたらお問い合わせください。 病院見学等も承ります。				
問い合わせ	〒811-0204福岡市東区奈多1丁目4-1【担当：リハビリ 高木】				
	電話 092-608-1511 FAX 092-607-6942				
	Email rehabili@higashihukuoka-wajinkai.jp				

施設・機関名	社会医療法人 原土井病院				
内容	<ul style="list-style-type: none"> ・介護予防のための運動について（レクリエーションを含む） ・リハビリについて ・健康寿命について ・薬の服用について ・栄養と食事について ・介護保険の仕組みについて 				
講師	病院職員※以下参照	所要時間	60～90分程度	費用	無料
エリア	東区内全域				
申込み	実施希望日の30日前まで	対応可能な時間・曜日	月～金曜日 10時～16時		
その他	<ul style="list-style-type: none"> ・上記以外の講座（講師）も可能です。 ご希望の内容がございましたらお気軽にご相談ください。 ※医師、看護師、薬剤師、管理栄養士、ケアマネジャー、リハビリテーション療法士 				
問い合わせ	〒813-8588福岡市東区青葉6-40-8【担当：患者支援センター】				
	電話 092-691-3886 FAX 092-691-3961				
	Email region@haradoi-hospital.com				

施設・機関名	福岡和白病院				
内容	<ul style="list-style-type: none"> ・脳の病気、心臓の病気、血管病について、膝・腰・肩の痛みについて その他様々な疾患についての講演 ・薬の飲み方や食事に関する内容、ストレッチ体操や認知症予防体操等も可能 				
講師	医師・薬剤師等・ 看護師	所要時間	1～2時間程度	費用	無料
エリア	エリア限定なし				
申込み	実施希望日の30日前まで	対応可能な時間・曜日	平日の午前午後、土日は要相談		
その他	<ul style="list-style-type: none"> ・職員は1～2名でうかがいます。時間について短時間でも可能です。 ・どのような内容に関しても、ご相談頂ければなるべく要望に応じて講座を実施させていただきますので、まずはご相談ください！ 				
問い合わせ	〒811-0213福岡市東区和白丘2-2-75【担当：医療連携室 櫻木 源輝 】				
	電話 092-608-0001 FAX 092-608-0233				
	Email —				

施設・機関名	社会医療法人青洲会 福岡青洲会病院			
内容	<ul style="list-style-type: none"> ・老後のビジョン描けていますか ・認知症について ・睡眠と健康 ほか 			
講師	理学療法士 健康運動指導士	所要時間	60～90分程度	費用 無料
エリア	東区内全域			
申込み	実施希望日の30日前まで	対応可能な時間・曜日	月～金曜日（祝日除）10～16時	
その他	上記以外でご希望の内容、曜日がございましたらお問い合わせ下さい。			
問い合わせ	〒811-2316糟屋郡粕屋町長者原西4-11-8【担当：総合健康センター 伊良波】			
	電話 092-939-5539 FAX 092-939-5554			
	Email —			

施設・機関名	医療法人冠 博多心臓血管病院			
内容	<ul style="list-style-type: none"> ・高齢者が陥りやすい病気と予防について（心臓疾患） ・薬の正しい服用の仕方 ・軽体操 			
講師	院長・理学療法士	所要時間	60～90分程度	費用 無料
エリア	東区・博多区			
申込み	実施希望日の30日前まで	対応可能な時間・曜日	木曜日 午前中	
その他				
問い合わせ	〒812-0035福岡市博多区中呉服町3-15【担当：日枝 幹夫】			
	電話 092-283-1200 FAX 092-283-1201			
	Email m-hieda@hakata-hv-hp.or.jp			

施設・機関名	医療法人原三信病院 香椎原病院				
内容	<ul style="list-style-type: none"> ・医療講話 ・健康教室（運動、栄養、生活指導など） ・バスハイク同行 ・調理実習 ・家庭の介護（講話と実技） ・健康チェック など 				
講師	病院職員※以下参照	所要時間	50～90分程度	費用	無料
エリア	東区内全域				
申込み	実施希望日の30日前まで	対応可能な時間・曜日	月～金曜日9～16時頃（祝日除）		
その他	<ul style="list-style-type: none"> ・申し込みについては先着順となります。 ・参加される方に合った内容を提供できますよう、打合せの上での実施を心がけております。 ※医師、看護師、栄養士、薬剤師 他				
問い合わせ	〒813-0011福岡市東区香椎3-3-1【担当：地域活動連携室 石川】				
	電話 092-662-1333 FAX 092-662-1330				
	Email chiiki1@kashiihara.or.jp				

施設・機関名	医療法人相生会 福岡みらい病院				
内容	<ul style="list-style-type: none"> ・各関節痛（肩、肘、膝、腰）について ・睡眠時無呼吸症候群について ・骨粗鬆症について ・インフルエンザ、ノロウイルス等感染症予防について ・高血圧、糖尿病、肥満について ・高齢者転倒予防、誤飲予防方法について ・認知症予防について ・介助法、介護保険について ・健康レシピの紹介 				
講師	医師、理学療法士、作業療法士、栄養士 他	所要時間	60～120分程度	費用	無料
エリア	東区内全域				
申込み	実施希望日の40日前まで	対応可能な時間・曜日	月～金曜日10～16時頃（祝日除）		
その他	<ul style="list-style-type: none"> ・上記以外でも医療に関するテーマならお問い合わせください。 ・人数制限はありません。 				
問い合わせ	〒813-0017福岡市東区香椎照葉3-5-1【担当：竹元 直行】				
	電話 092-662-3001 FAX 092-662-3002				
	Email n-takemoto@fukuoka-mirai.jp				

施設・機関名	特定医療法人八木厚生会 八木病院				
内容	最新の関節リウマチ治療／骨粗しょう症				
講師	医師（原田）	所要時間	60分程度	費用	無料
エリア	東区内全域・博多区				
申込み	実施希望日の60日前まで	対応可能な時間・曜日	月曜日10～11時半 水曜日14～16時		
その他	人数制限はありません。				
問い合わせ	〒812-0054福岡市東区馬出2丁目21-25【担当：久富（ひさとみ）】				
	電話 092-651-0022 FAX 092-631-1919				
	Email kanri@yagi.or.jp				

施設・機関名	社会医療法人財団池友会 香椎丘リハビリテーション病院				
内容	<ul style="list-style-type: none"> ・ストレッチ、リズム体操 ・転倒予防について ・介護保険について ・膝痛、腰痛予防体操 ・栄養や食事について ・病院見学ツアー ・尿漏れ予防体操 ・口腔機能トレーニング その他ご相談に応じます！				
講師	病院職員※下記参照	所要時間	90分程度	費用	無料
エリア	東区内全域				
申込み	実施希望日の30日前まで	対応可能な時間・曜日	月～金曜日10～15時 土曜日も相談可		
その他	・上記以外の内容でも、できる限りご希望に沿いますので、お気軽にお問い合わせください。 ※社会福祉士・看護師・理学療法士・作業療法士 ほか必要に応じて可				
問い合わせ	〒813-0002福岡市東区下原2-24-36【担当：良永幸一（リハビリ・理学療法士）】				
	電話 092-662-3200 FAX 092-662-3303				
	Email rihabiri@kashii-rh.net				

施設・機関名	医療法人輝栄会 福岡輝栄会病院				
内容	<ul style="list-style-type: none"> ・高齢者が陥りやすい病気とその予防 (脳の病気、消化器の病気、泌尿器の病気、整形外科の病気、循環器科の病気、お薬など) ・介護予防の必要性について 				
講師	病院職員※下記参照	所要時間	60～90分程度	費用	無料
エリア	東区内全域				
申込み	実施希望日の30日前まで	対応可能な時間・曜日	月～土曜日		
その他	※医師・看護師・薬剤師・管理栄養士・理学療法士・MSW				
問い合わせ	〒813-0044福岡市東区千早4-14-40【担当：後藤 光成】				
	電話 092-681-3115 FAX 092-681-3972				
	Email m.goto@kieikai.ne.jp				

施設・機関名	医療法人社団明隅会 たかもとホームクリニック				
内容	<ul style="list-style-type: none"> ・訪問診療とは（往診との違いについて） ・どのような時QQ車を呼ぶの？ ・救急医、災害医が伝える災害時の対応 				
講師	医師、理学療法士	所要時間	30～60分	費用	無料
エリア	東区内一円				
申込み	実施希望日の30～60日前まで	対応可能な時間・曜日	土曜14時以降 日曜日		
その他	講座内容での質疑応答受け付けます				
問い合わせ	〒813-0013福岡市東区香椎駅前2-1-4				
	電話 092-681-8811 FAX 092-681-8088				
	Email info@takamoto-hc.com				

施設・機関名	公益社団法人 福岡医療団 たたらリハビリテーション病院				
内容	コグニサイズ、リハ体操、認知症サポーター養成講座				
講師	健康運動指導士、看護師 リハビリスタッフ	所要時間	1～2時間	費用	無料
エリア	東区内可能				
申込み	実施希望日の30日前まで	対応可能な時間・曜日	相談に応じます		
その他					
問い合わせ	〒813-0031福岡市東区八田1-4-66【担当：大森】				
	電話 092-691-5508 FAX 092-691-5832				
	Email sc-tatara@fid.jp				

施設・機関名	医療法人 豊資会 加野病院				
内容	①認知症予防「脳の健康を保つためには」～脳の若返りのヒント！！～ ②健康と病院「おしっこを知るは、健康の道」「排尿トラブル！？」「インフルエンザと感染予防」「腎不全と言われた方に」「血液検査でわかること」 ③検査「レントゲンで被ばく！？質問にお答えいたします」「PSA検査ってなに？」				
講師	病院、法人関係者	所要時間	60～90分程度	費用	無料
エリア	東区内全域				
申込み	実施希望日の30日前まで	対応可能な時間・曜日	月・水・木・金 9～16時頃 (祝日除く)		
その他					
問い合わせ	〒811-0120 粕屋郡新宮町中央駅前1-2-1【担当：川畑】				
	電話 080-2775-9421 (川畑) FAX 092-962-2133				
	Email renkeishitsu-msw@houshikai.or.jp				

施設・機関名	三善病院				
内容	<ul style="list-style-type: none"> ・高齢者の病気について ・ロコモ予防（ストレッチ体操、レクリエーション） 				
講師	医師、看護師、 栄養士	所要時間	60分	費用	無料
エリア	東区内全域				
申込み	実施希望日の60日前まで	対応可能な時間・曜日	月～金 10～12時頃 (祝日、水曜日除く)		
その他					
問い合わせ	〒813-0001 福岡市東区唐原4-18-15【担当：堤】				
	電話 092-663-5505 F A X 092-661-1612				
	Email				

2 企業

施設・機関名	ココカラファイン薬局 奈多店				
内容	<ul style="list-style-type: none"> ・健康教室（生活習慣病予防について等） ・お薬の管理の仕方について ・お薬手帳の使い方 ・薬剤師による在宅訪問について 				
講師	薬剤師	所要時間	20～60分 (内容に応じて変更可能です)	費用	無料
エリア	福岡市全域				
申込み	実施希望日の30日前まで	対応可能な時間・曜日	月～金曜日9時～18時 土曜日9時～13時		
その他	<ul style="list-style-type: none"> ・上記以外のご希望の内容がございましたら、お問い合わせください ・人数制限はありません 				
問い合わせ	〒811-0204 福岡市東区奈多3-6-19【担当：末吉 裕美】				
	電話 092-286-4522 FAX 092-286-4522				
	Email 706015@cocokarafine.co.jp				

施設・機関名	株式会社あおやぎ なでしこ会館				
内容	<ul style="list-style-type: none"> ・現代のお葬式事情（家族葬とは？） ・葬式や葬儀社について聞きたい事があれば、出来る限りお答えします。 				
講師	弊社スタッフ	所要時間	90～120分程度	費用	無料
エリア	東区内全域				
申込み	実施希望日の30日前まで	対応可能な時間・曜日	いつでも可		
その他	出来れば実施日を第3希望までお考え頂きますと助かります。				
問い合わせ	〒813-0042福岡市東区舞松原2-6-6【担当：岡下（おかした）】				
	電話 092-665-7045 FAX 092-665-7050				
	Email -				

施設・機関名	株式会社 彩苑			
内容	<ul style="list-style-type: none"> ・終活セミナー・余活セミナー ・葬儀セミナー ・生花アレンジメント教室 			
講師	マーケティングチーム、フラ ワーコーディネーター	所要時間	60～90分	費用 ※下記参照
エリア	福岡市内			
申込み	実施希望日の30日前まで	対応可能な時間・曜日	いつでも可	
その他	<ul style="list-style-type: none"> ・コーヒー、お茶の準備も可能です。 ※生花アレンジメント教室の費用については要相談（1人300円程度） 			
問い合わせ	〒813-0036福岡市東区若宮4-1-30【担当：山口】			
	電話 092-683-3100 FAX 092-683-3116			
	Email m-yamaguchi@ffines.jp			

施設・機関名	大塚製薬株式会社 福岡支店 ニュートラシューティカルズ事業部			
内容	<ul style="list-style-type: none"> ・熱中症対策 ・高齢者の水分補給 ・冬場の水分補給 ・大豆の栄養 ・血糖値を上げない食事 ・サプリメントの基礎知識 ・肌の健康 ・免疫と睡眠 ・朝食と集中力の関係 ・スポーツと栄養 ・女性の健康を考える 			
講師	健康管理士一般指導員 熱中症予防指導員	所要時間	30～60分程度	費用 無料
エリア	福岡市内			
申込み	実施希望日の30日前まで	対応可能な時間・曜日	月～金曜日9～17時頃 土日祝日は要相談	
その他				
問い合わせ	〒812-0023福岡市博多区奈良屋町13-13【担当：大田原 美奈子】			
	電話 092-262-6507 FAX 092-262-7271			
	Email ootaharam@hq.otsuka.co.jp			

施設・機関名	さくら薬局				
内容	①お薬相談、栄養相談 ②お薬講話、栄養講話 ③健康チェック (測定器：体組成インボディ、血管年齢、脳年齢、肌年齢、骨の健康度など)				
講師	薬剤師・管理栄養士	所要時間	30分～内容に応じて設定	費用	無料
エリア	福岡市東区和白周辺				
申込み	実施希望日の1～2か月前	対応可能な時間・曜日	必要に応じて対応 (日・祝日は要相談)		
その他	地域カフェなどでの健康相談・健康チェック等				
問い合わせ	〒811-0119福岡県粕屋郡新宮町緑ヶ浜4-17-22【担当：土井】				
	電話 092-962-9200 F A X 092-962-9210				

施設・機関名	株式会社 大賀薬局				
内容	●薬剤師による、健康相談、おくすり相談●くすりのお届けサービス(在宅)の紹介●血圧や血糖値の測定会 ●宅食弁当の試食会●シナプソロジー(脳活性化エクササイズ)●経口補水液の手づくり体験(脱水予防)など相談に応じます。				
講師	弊社社員(薬剤師、医療事務、登録販売者など)	所要時間	60分～120分(相談に応じます)	費用	無料
エリア	東区内全域、福岡市全域				
申込み	実施希望日の40日前まで	対応可能な時間・曜日	40日前までの申し込みで調整		
その他	※血液検査項目によっては、費用がかかる場合があります。				
問い合わせ	〒812-0011福岡市博多区博多駅前3丁目9-1大賀博多駅前ビル3階 【担当：渡辺 涼】				
	電話 092-414-7356/070-3151-0896 F A X 092-414-7362				

施設・機関名	九産大駅前はり・きゅう整骨院			
内容	「体幹」について 1. 体幹とは 2. 体幹と姿勢の関係性 3. 自宅でも出来る体幹体操			
講師	浜崎・貞政・尾崎	所要時間	30～40分	費用 無料
エリア	香住ヶ丘、唐原周辺			
申込み	実施希望日の1日前程度	対応可能な時間・曜日	平日（月～金曜）10～19時 土祝日15～18時	
その他				
問い合わせ	〒813-0001 福岡市東区唐原1-2-1【担当：尾崎】			
	電話 092-662-0390 FAX 092-662-0390			
	E-mail info@big-town.co.jp			

施設・機関名	大王製紙株式会社			
内容	<ul style="list-style-type: none"> ・軽失禁パッドや紙おむつの基礎知識 ・商品の選び方、使い方 ・体験学習 			
講師	介護福祉士	所要時間	～60分程度	費用 無料
エリア	限定なし			
申込み	実施希望日の40日前程度	対応可能な時間・曜日	月～金 10時～16時	
その他	内容や時間は事前打合せにて調整可能です。 会場の手配のみお願いします。			
問い合わせ	〒812-0011 福岡市博多区博多駅前2-6-10FKビル3F【担当：河津 里美】			
	電話 092-475-7205 FAX 092-475-4314			
	E-mail satomi.kawazu@daiogroup.com			

施設・機関名	福岡ヤクルト販売 株式会社				
内容	健康教室「おなかと健康」				
講師	健康管理士一般指導員	所要時間	60分程度	費用	無料
エリア	東区内全域				
申込み	実施希望日の30日前まで	対応可能な時間・曜日	月～金（平日）10時～15時		
その他	<ul style="list-style-type: none"> ・実施日を第3希望までお考え頂きたいと存じます。 ・延長コードと、お持ちであればスクリーンの準備をお願い致します。 				
問い合わせ	〒812-0016 福岡市博多区博多駅南5-8-15【担当：野田 幸輔】				
	電話 092-471-8960 F A X 092-441-8960				
	E-mail fyol@fukuoka-yakult.co.jp				

施設・機関名	九州リオン株式会社				
内容	～講座内容～		～体験コーナー～		
	<ul style="list-style-type: none"> ・音が聞こえる仕組み ・難聴と認知症の関係性 ・失敗しない補聴器選び 		<ul style="list-style-type: none"> ・聴力測定 ・補聴器体験 		
講師	言語聴覚士 認定補聴器技能者等	所要時間	60分程度 (内容に応じて変更可能)	費用	無料
エリア	東区内全域				
申込み	実施希望日の30日前まで	対応可能な時間・曜日	月・水・金の10時～16時		
その他	<ul style="list-style-type: none"> ・上記以外のご希望の内容がございましたら、お問合せください。 ・実施希望日を、第3希望までお考え頂ければ幸いです。 				
問い合わせ	〒813-0013 福岡市東区香椎駅前2-52-1リオンセンター-香椎【担当：渡部（わたなべ）】				
	電話092-674-4133 F A X092-674-4135				
	Email kashi@krion.co.jp				

3 その他

施設・機関名	福岡市介護実習普及センター				
内容	<ul style="list-style-type: none"> ・杖や押し車の選び方、使い方 ・車いすの取扱いと介助 ・生活に役立つ便利用具 ・軽失禁パッドや紙おむつの選び方など、介護や福祉用具に関する内容 (実際に用具に触れたり、介助を体験したりすることができます)				
講師	理学療法士・看護師・介護福祉士 ほか	所要時間	30～120分程度	費用	無料 (内容によって要教材費)
エリア	福岡市内全域				
申込み	実施希望日の30日前を目安に	対応可能な時間・曜日	毎月第3火曜日(祝日の場合は翌日)、12/28～1/3を除くいつでも		
その他	内容や時間など、相談の上で決定しますので、お気軽にお問合せください。				
問い合わせ	〒810-0062福岡市中央区荒戸3-3-39【担当：八尋 雅子】				
	電話 092-731-8100 FAX 092-731-5361				
	Email m_yahiro@fukuwel.or.jp				

施設・機関名	公益財団法人 佐賀国際重粒子線がん治療財団				
内容	「心と体にやさしい重粒子線がん治療」 (内容)・重粒子線がん治療の特徴、対象 ・サガハイマットの治療状況、がん検診について 等				
講師	財団職員 ほか	所要時間	60分程度	費用	任意 (財団への寄付を依頼)
エリア	東区内全域				
申込み	実施希望日の14日前まで	対応可能な時間・曜日	月～金曜日10～17時		
その他	<ul style="list-style-type: none"> ・概ね10人以上 ・プロジェクター、スクリーンの準備をお願いする場合があります。 ※個別に調整可能です				
問い合わせ	〒841-0071佐賀県鳥栖市原古賀町3049【担当：企画経営課 本村 義和】				
	電話 0942-81-1897 FAX 0942-50-8677				
	Email motomura-y@saga-himat.jp				

施設・機関名	公益社団法人 日本3B体操協会 福岡中支部			
内容	「はつらつ健康増進で、メタボも吹き飛ばそう！」 ベルという3B手具を使い、音楽に合わせて遊び感覚でさまざまな運動を楽しみます			
講師	3B体操指導士・指導者	所要時間	60～90分程度	費用 予算の範囲内
エリア	東区内全域			
申込み	実施希望日の30日前まで	対応可能な時間・曜日	30日までの申し込みで調整	
その他	人数の制限はありませんが、3B体操の特色として3B手具を使用しますので、セット数のため、事前に予定人数をお伝えください。			
問い合わせ	〒813-0016福岡市東区香椎浜4-2-5-1905【担当：徳留 和子】			
	電話 090-6496-2606 FAX 092-986-9442			
	Email —			

施設・機関名	特定非営利活動法人 孤立防止センター			
内容	現場から見た孤立死防止（セルフネグレクトと孤立死） 終活：きちんと死ぬために、きちんと生きる（想いをつなぐ、家族をつなぐ「想活」へ） モノの整理は心の整理・エンディングノートの書き方 心豊かな老後の楽しみ方・孤立・孤立死しない、させない			
講師	速水靖夫 守田智子・田村恵美子	所要時間	60分～	費用 無料
エリア	福岡市内			
申込み	実施希望日の30日前まで	対応可能な時間・曜日	いつでもOK	
その他	<ul style="list-style-type: none"> ・上記以外のご希望の内容がございましたら、お問い合わせください ・参加者人数は、10名以上とさせていただきます。 ・スクリーンと延長コードの準備をお願い致します。スクリーンがない場合は、ご相談下さい。 			
問い合わせ	〒812-0011福岡市博多区博多駅前2-11-22-701【担当：速水 靖夫】			
	電話 092-260-3510 FAX 092-260-3511			
	Email koritsu.boushi@gmail.com			

施設・機関名	福岡ライフ行政書士事務所・福岡ライフ不動産				
内容	下記の内容での各種セミナー 終活、遺産相続、遺言、成年後見制度、任意後見制度、 認知症発症後の財産管理と生活支援、死後事務委任契約、 身寄りのないお年寄りの老後支援、家族信託、民事信託 不動産相続と空家、空地対策				
講師	行政書士	所要時間	約一時間	費用	無料
エリア	福岡市内及びその近郊				
申込み	実施希望日の20日前まで	対応可能な時間・曜日	月～土の10～18時（日曜応相談）		
その他	講演後の個別相談ご対応いたします（無料）。 上記内容以外でも法務支援に関するテーマであればお問合せください。				
問い合わせ	〒811-0213福岡市東区和白丘1丁目22番21号石田ビル3階 【担当：蒼田 和隆（はなだ かずたか）】				
	電話 092-605-1028 FAX 092-605-1028				
	Email info@fukuokalife-gyoseishosi.com				

施設・機関名	お元気届け隊				
内容	ふれあいサロンや地域カフェ、町内の集まりなど、地域のつどいの場で、体操やレクリエーションを通して皆さんの健康づくりのお手伝いをするボランティアグループです。メンバーが訪問し、みなさんと一緒にサロンを盛り上げます！！ どうぞお気軽にお申込みください。				
講師	お元気届け隊メンバー	所要時間	30分程度	費用	無料
エリア	福岡市東区内				
申込み	希望日の1か月前までに 東区社協にFAXまたは連絡	対応可能な時間・曜日	応相談		
その他	体操やストレッチ、脳トレなどを行いますので、事前に参加予定人数や年齢層などをお伝えください。				
問い合わせ	〒812-0053 福岡市東区箱崎2-54-27 東保健所1階				
	電話 092-643-8922 FAX 092-643-8923				
	Email higashiku@fukuoka-shakyo.or.jp				